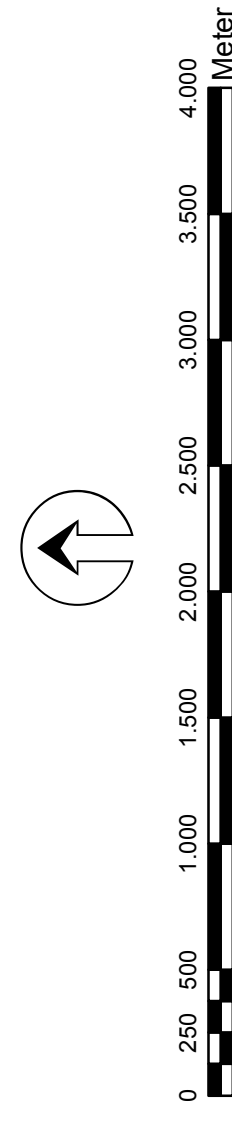


**Legende**

- Archifunktion**
  - Kultur- und naturlandschaftlich bedeutsame Böden
  - historische + kultur- und naturhistorisch bedeutsame Böden
  - naturnahe Böden
  - unverbaute Böden
- Bodengroßlandschaft (BGL)**
  - Barrenen aus Quarz (Dewon)J28
  - Barrenen und feinsandige Pararendolen aus Tonsteine (Dewon)J95
  - Barrenen und feinsandige Pararendolen aus Tonsteine (Dewon)J94
  - Barrenen und feinsandige Pararendolen aus Tonsteine (Dewon)J30
  - Lösssteppen aus Löss und Ton mit Regale aus Flugsandstein (Pleistozän-Tertiär)J74
  - Pararendolen aus LössJ67
  - Pararendolen und Pararendolen aus Lössstein und Löss über Tonsteine (Dewon)J79
  - Clay-Hager aus Kieselein, Clay aus KieseleinJ235
  - Pararendolen und Pararendolen aus Tonsteinen und Tonsteinen (Dewon)J235
  - Pararendolen aus Tonsteinen und Tonsteinen (Dewon)J235
  - Pararendolen aus Tonsteinen und Tonsteinen (Dewon)J235
  - Pararendolen aus Tonsteinen und Tonsteinen (Dewon)J235
- Oberbecken Umhüllende**
  - Oberbecken Umhüllende
  - Oberbecken Umhüllende
  - Oberbecken Umhüllende
- Erkablavarianten**
  - Trasse E1a, Erweiterung
  - Trasse E2a, Erweiterung
  - Trasse L2a, Erweiterung
  - Trasse L2b, Erweiterung
  - Trasse L2c, Erweiterung
  - Trasse L2d, Erweiterung
  - Trasse L2e, Erweiterung
  - Trasse L2f, Erweiterung
  - Trasse L2g, Erweiterung
  - Trasse L2h, Erweiterung
  - Trasse L2i, Erweiterung
  - Trasse L2j, Erweiterung
  - Trasse L2k, Erweiterung
  - Trasse L2l, Erweiterung
  - Trasse L2m, Erweiterung
  - Trasse L2n, Erweiterung
  - Trasse L2o, Erweiterung
  - Trasse L2p, Erweiterung
  - Trasse L2q, Erweiterung
  - Trasse L2r, Erweiterung
  - Trasse L2s, Erweiterung
  - Trasse L2t, Erweiterung
  - Trasse L2u, Erweiterung
  - Trasse L2v, Erweiterung
  - Trasse L2w, Erweiterung
  - Trasse L2x, Erweiterung
  - Trasse L2y, Erweiterung
  - Trasse L2z, Erweiterung
- Oberbecken Baustellenzufahrten**
  - Variante 1
  - Variante 2
  - Variante 3
- Unterbecken Baustellenzufahrten**
  - Baustrasse UB



Koordinatensystem: UTM 32, ETRS89

**Planfertiger:** AG.L.N. Dr. Ulrich Tränkle  
Landschaftsplanung und Naturschutzmanagement  
**AG.L.N.**  
Dr. Ulrich Tränkle  
Rheinstraße 9  
55118 Mainz  
Tel.: +49 (0)7344 923070  
Fax: +49 (0)7344 923076  
E-Mail: ulrich@agln.de  
Homepage: www.agln.de

**Planungs-träger:** Stadtwerke Mainz AG  
Rheinallee 41  
55118 Mainz

**Plangebiet:** Landkreis Mainz-Bingen

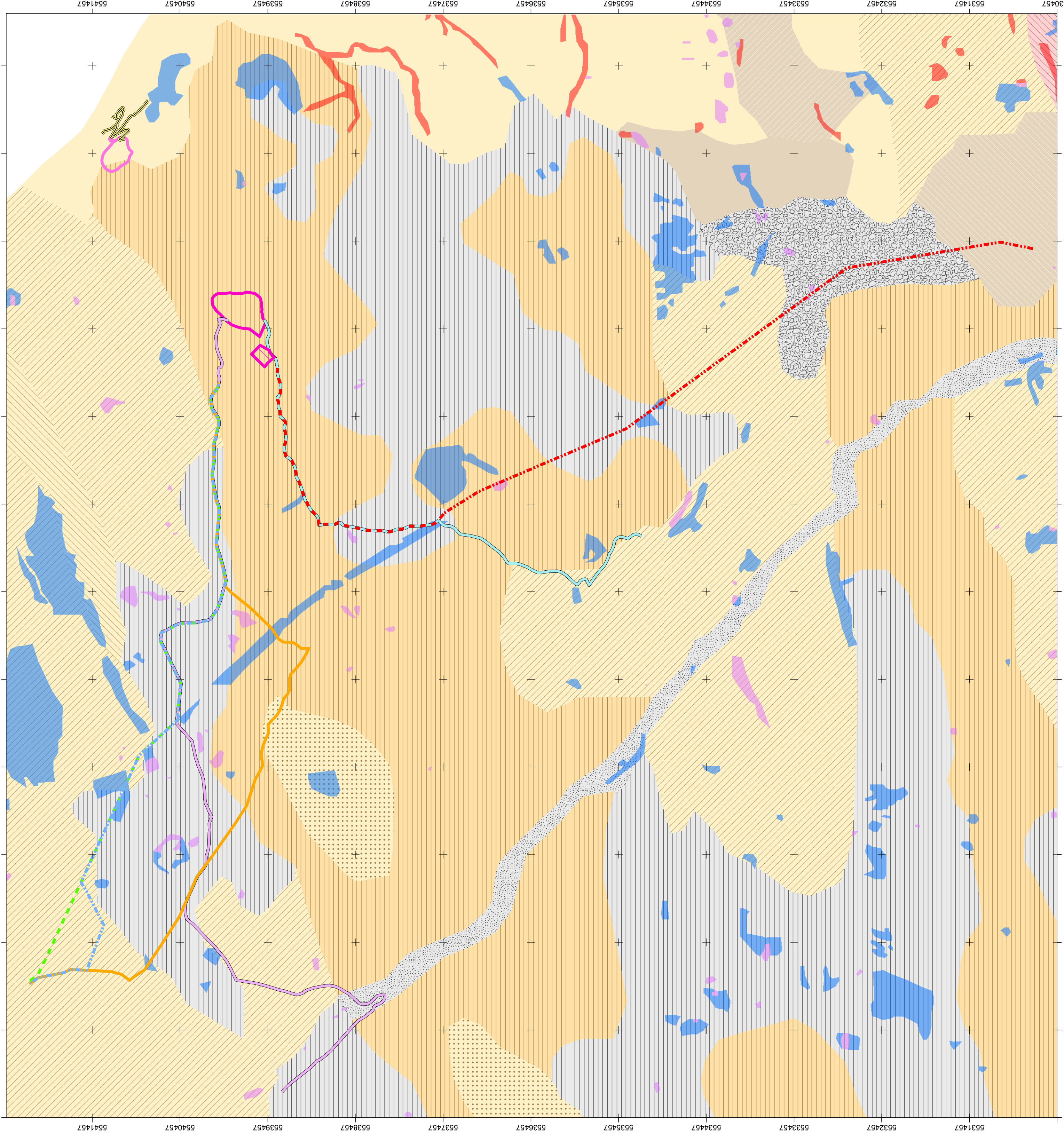
**Vorhaben:** PSW Heimbach, Raumordnungsverfahren

**Plandarstellung:** **Boden Bestand:**  
- **Archivfunktion**  
- **Bodengroßlandschaften**

**Maßstab:** 1:30.000

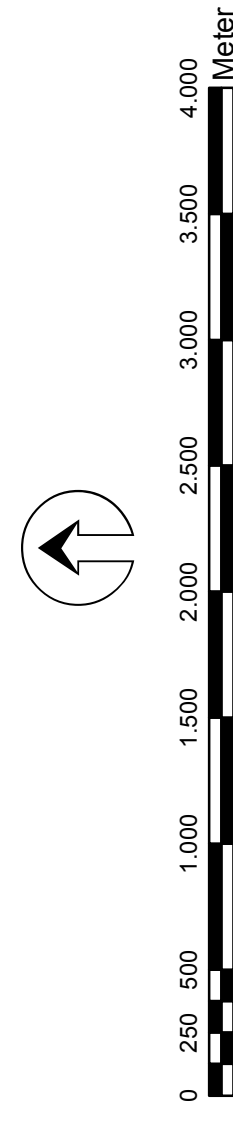
**Bearbeiter:** Hans Offenwanger

**Gezeichnet:** Dr. Ulrich Tränkle (Dezember 2013) | **Geprüft:** Dr. Ulrich Tränkle



**Legende**

- Archifunktion**
  - Kultur- und naturlandschaftlich bedeutsame Böden
  - historische + kultur- und naturhistorisch bedeutsame Böden
  - naturnahe Böden
  - unverbaute Böden
- Bodengroßlandschaft (BGL)**
  - Barrenen aus Quarz (Dewon)J28
  - Barrenen und feinsandige Pararendolen aus Tonsteine (Dewon)J95
  - Barrenen und feinsandige Pararendolen aus Tonsteine (Dewon)J94
  - Barrenen und feinsandige Pararendolen aus Tonsteine (Dewon)J30
  - Lösssteppen aus Löss und Ton mit Regale aus Flugsandstein (Pleistozän-Tertiär)J74
  - Pararendolen aus LössJ67
  - Pararendolen und Pararendolen aus Lössstein und Löss über Tonsteine (Dewon)J79
  - Clay-Hager aus Kieselein, Clay aus KieseleinJ235
  - Pararendolen und Pararendolen aus Tonsteinen und Tonsteinen (Dewon)J235
  - Pararendolen aus Tonsteinen und Tonsteinen (Dewon)J235
  - Pararendolen aus Tonsteinen und Tonsteinen (Dewon)J235
- Oberbecken Umhüllende**
  - Oberbecken Umhüllende
  - Oberbecken Umhüllende
  - Oberbecken Umhüllende
- Erkablavarianten**
  - Trasse E1a, Erweiterung
  - Trasse E2a, Erweiterung
  - Trasse L2a, Erweiterung
  - Trasse L2b, Erweiterung
  - Trasse L2c, Erweiterung
  - Trasse L2d, Erweiterung
  - Trasse L2e, Erweiterung
  - Trasse L2f, Erweiterung
  - Trasse L2g, Erweiterung
  - Trasse L2h, Erweiterung
  - Trasse L2i, Erweiterung
  - Trasse L2j, Erweiterung
  - Trasse L2k, Erweiterung
  - Trasse L2l, Erweiterung
  - Trasse L2m, Erweiterung
  - Trasse L2n, Erweiterung
  - Trasse L2o, Erweiterung
  - Trasse L2p, Erweiterung
  - Trasse L2q, Erweiterung
  - Trasse L2r, Erweiterung
  - Trasse L2s, Erweiterung
  - Trasse L2t, Erweiterung
  - Trasse L2u, Erweiterung
  - Trasse L2v, Erweiterung
  - Trasse L2w, Erweiterung
  - Trasse L2x, Erweiterung
  - Trasse L2y, Erweiterung
  - Trasse L2z, Erweiterung
- Oberbecken Baustellenzufahrten**
  - Variante 1
  - Variante 2
  - Variante 3
- Unterbecken Baustellenzufahrten**
  - Baustrasse UB



Koordinatensystem: UTM 32, ETRS89

**Planfertiger:** AG.L.N. Dr. Ulrich Tränkle  
Landschaftsplanung und Naturschutzmanagement  
**AG.L.N.**  
Dr. Ulrich Tränkle  
Rheinstraße 9  
55118 Mainz  
Tel.: +49 (0)7344 923070  
Fax: +49 (0)7344 923076  
E-Mail: ulrich@agln.de  
Homepage: www.agln.de

**Planungs-träger:** Stadtwerke Mainz AG  
Rheinallee 41  
55118 Mainz

**Plangebiet:** Landkreis Mainz-Bingen

**Vorhaben:** PSW Heimbach, Raumordnungsverfahren

**Plandarstellung:** **Boden Bestand:**  
- **Archivfunktion**  
- **Bodengroßlandschaften**

**Maßstab:** 1:30.000

**Bearbeiter:** Hans Offenwanger

**Gezeichnet:** Dr. Ulrich Tränkle (Dezember 2013) | **Geprüft:** Dr. Ulrich Tränkle

